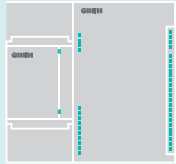


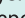
# ПЛК200. Быстрый старт

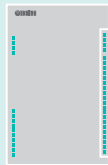


## 1 Включите контроллер

Подайте питание.



Дождитесь полной загрузки контроллера. Индикатор **Работа**  перестанет мигать.

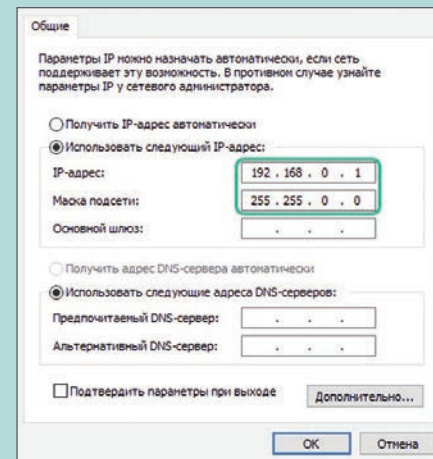


Загрузка 1-2 минуты

## 3 Подключение по Ethernet

В параметрах сетевого адаптера ПК введите:

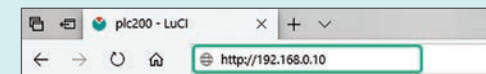
IP-адрес: 192.168.0.1  
Маска подсети: 255.255.0.0



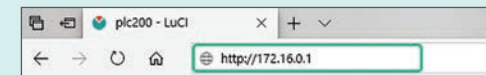
## 4 Подключитесь к WEB-интерфейсу контроллера

Откройте браузер и введите IP-адрес контроллера в адресной строке.

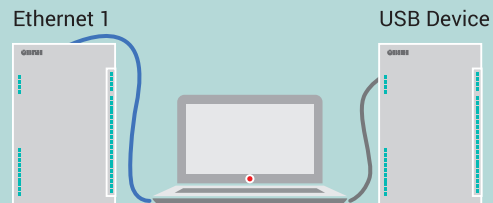
При подключении по Ethernet 1:  
**192.168.0.10**



При подключении по USB Device:  
**172.16.0.1**



## 2 Выберите способ подключения и соедините контроллер с ПК



По умолчанию порт Ethernet 1 имеет **статический адрес**.

По умолчанию интерфейс USB Device настроен как **DHCP сервер**.

**Заводские настройки:** **Заводские настройки:**

IP-адрес:  
192.168.0.10

IP-адрес:  
172.16.0.1

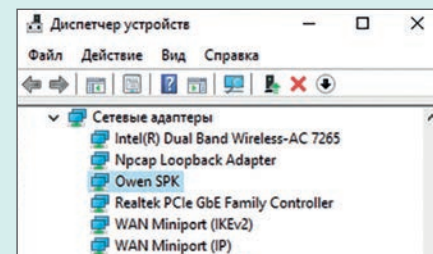
Маска подсети:  
255.255.0.0

Маска подсети:  
255.255.0.0

## 3' Подключение по USB Device

При использовании ОС Windows скачайте драйвер RNDIS с сайта owen.ru и установите.

В системе появится виртуальный Ethernet адаптер **Owen SPK**. ПК получит сетевые настройки от контроллера по DHCP автоматически.



## 5 Выполните аутентификацию и настройте контроллер

Введите **Имя пользователя** и **Пароль** для входа в WEB-интерфейс контроллера.

**Заводские настройки:**

Имя пользователя: root  
Пароль: owen

При первом подключении будет предложено воспользоваться пошаговым **Мастером настройки**.

Для первичной настройки контроллера следуйте указаниям **Мастера настройки**.

Повторно запустить **Мастер настройки** можно при помощи пункта **Мастер настройки** главного меню **Система**.

## 6 Установите CODESYS

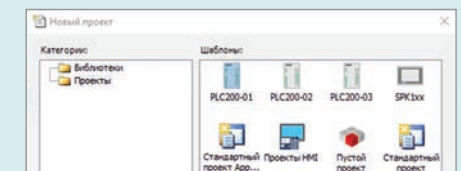
1. Скачайте **CODESYS V3.5** с сайта owen.ru и установите.
2. Скачайте архив репозитория **CODESYS Repository Archive V3.5** с сайта owen.ru и установите.
3. Запустите CODESYS и установите **таргет-файл**. Таргет-файл скачайте с сайта owen.ru или в WEB-конфигураторе на странице **Загрузки** главного меню ПЛК.

Для установки таргет-файла следует:

- 3.1. В CODESYS в меню **Инструменты** выбрать пункт **Менеджер пакетов**.
- 3.2. Нажать кнопку **Установить** и выбрать пакет таргет-файлов **OwenTargets-3.5.package**.
- 3.3. Выбрать режим **Полной установки** и нажать кнопку **Next**.

## 7 Создайте проект и соедините ПЛК200 со средой CODESYS

1. В приложении CODESYS в меню **Файл** нажмите **Новый проект**.
2. В появившемся окне выберите шаблон, соответствующий **модификации контроллера**.



3. В CODESYS выберите компонент **Device** и во вкладке **Установки соединения** нажмите **Сканировать сеть**.
4. В появившемся списке выберите контроллер.